



pucky baby

außergewöhnliches Pucktuch für ein friedlich schlafendes zufriedenes Baby

Die Idee des Puckens ist, dass Babys die Begrenzungen des Mutterleibs wieder spüren und somit Wärme, Sicherheit und Geborgenheit erfahren.

Eingepuckt finden viele unruhige oder schreiende Babys wieder zu erholsamen Schlaf und entwickeln sich zu kleinen Sonnenscheinen.



Diese Anleitung ist kostenlos und darf nicht gewerblich weitergegeben werden.
Ein Verkauf der gefertigten Teile ist nicht zulässig.
Keine Haftung für Fehler. Alle Rechte an dieser Anleitung liegen bei nicolection.

(c) 2009 - nicolection

<http://www.nicolection.de>



Materialbedarf:

Für eine gefütterte Variante aus Jersey benötigt man ca. 1,3m Baumwolljersey.

Es ist auch möglich, pucky baby z.B. aus Fleece ungefütert zu nähen, dafür reicht ca. 1,3 m Baumwollfleece.

Die Anleitung beschreibt die Herstellung der gefütterten Variante in einer Größe für Babys bis etwa 3 Monate, oder bis max. 6 kg oder 60 cm.

Für einen maßgeschneiderten pucky baby muss zuerst das Baby vermessen werden.

Folgende Maße werden benötigt:

- Brustumfang mit am Körper anliegenden Armen
- Hüftumfang
- Körperlänge ab Hals
- Oberkörperlänge (Hals - Hüfte)



Für Babys von ca. 0-3 Monaten kann man folgende mittlere Maße annehmen:

- Brustumfang: 53 cm
- Hüftumfang: 47 cm
- Körperlänge ab Hals: 45 cm
- Oberkörperlänge: 21 cm

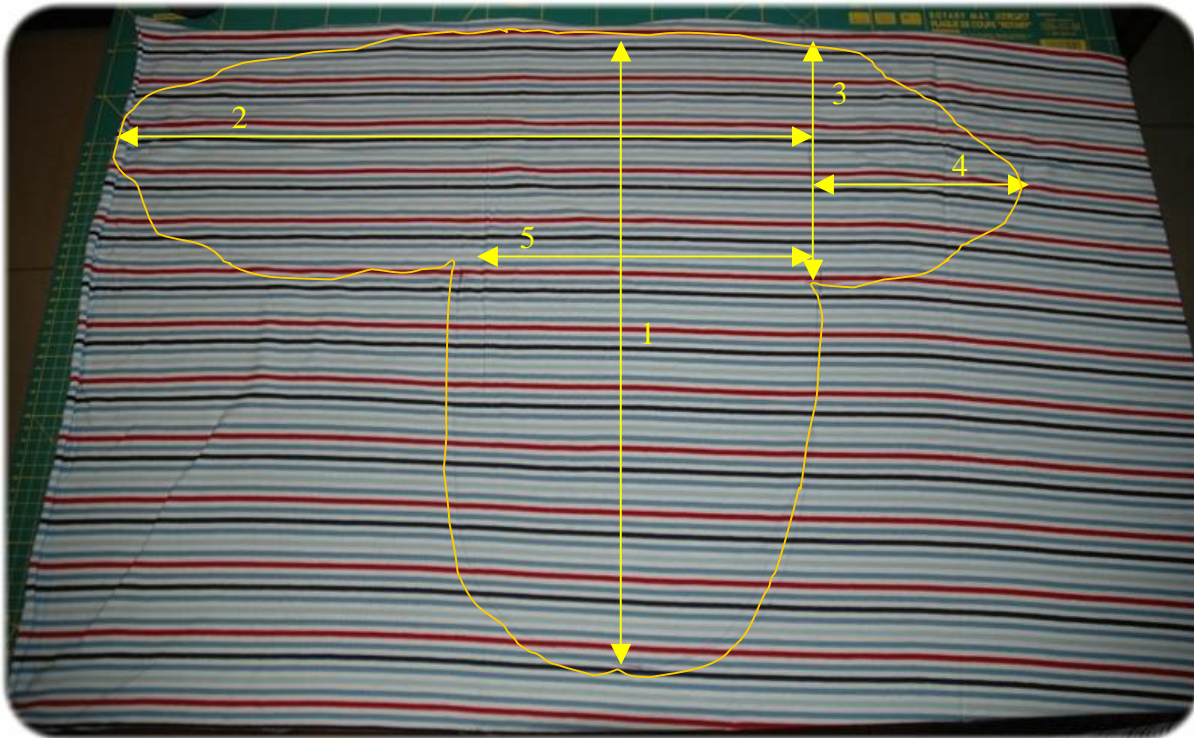
Diese Anleitung ist kostenlos und darf nicht gewerblich weitergegeben werden.

Ein Verkauf der gefertigten Teile ist nicht zulässig.

Keine Haftung für Fehler. Alle Rechte an dieser Anleitung liegen bei nicollection.



Diese Maße werden nun wie folgt auf den Stoff übertragen:



- 1: Körperlänge + 15 cm = 60 cm
- 2: Brustumfang + 12 cm = 65 cm
- 3: Oberkörperlänge + 6 cm = 27 cm
- 4: 20 cm
- 5: 2/3 Hüftumfang + 2 cm = 34 cm

Mit Hilfe der so ausgemessenen Punkte kann nun die Umrandung des Pucksacks auf den Stoff gezeichnet werden.

Diese Anleitung ist kostenlos und darf nicht gewerblich weitergegeben werden.
 Ein Verkauf der gefertigten Teile ist nicht zulässig.
 Keine Haftung für Fehler. Alle Rechte an dieser Anleitung liegen bei nicollection.



Dieser wird nun mit Nahtzugabe einmal aus dem Außenstoff und ohne Nahtzugabe einmal aus dem Innenstoff zugeschnitten.



Für den Fußsack wird zusätzlich ein ovales Schnittteil mit den Maßen von ca. 33 x 47 cm benötigt.

Zum Konstruieren dieses Schnittteils dient das große Schnittteil als Schablone. Der untere Teil wird umrandet und nach oben um ca. 15 cm verlängert. Somit reicht der Fußsack bis auf den Bauch des Babys.

Dieses Schnittteil wird ebenfalls einmal mit Nahtzugabe aus dem Außenstoff und einmal ohne Nahtzugabe aus dem Innenstoff zugeschnitten.

Diese Anleitung ist kostenlos und darf nicht gewerblich weitergegeben werden.
Ein Verkauf der gefertigten Teile ist nicht zulässig.
Keine Haftung für Fehler. Alle Rechte an dieser Anleitung liegen bei nicollection.



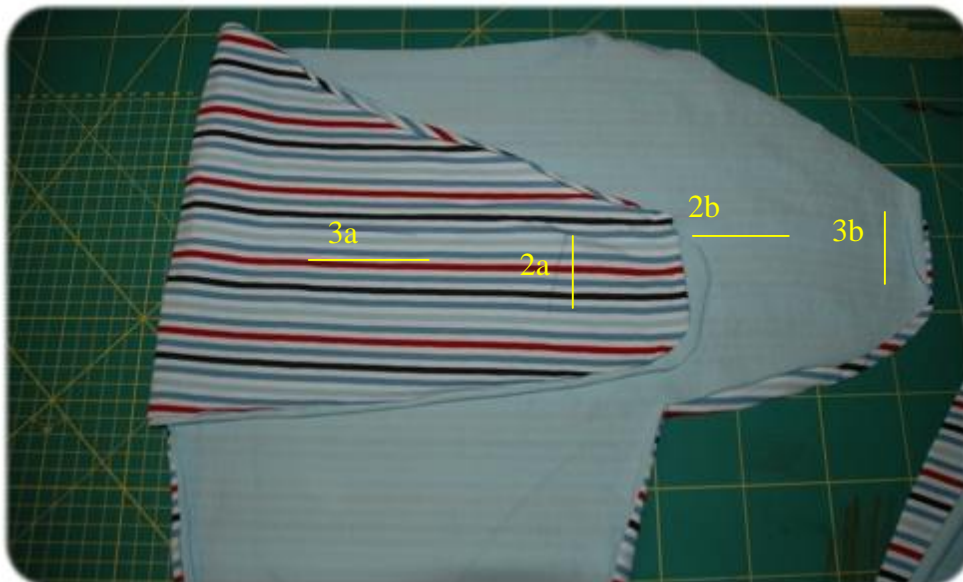
Im nächsten Schritt werden die Klettverschlüsse platziert.



Klett 1: Länge ca. 9-10 cm

1a: mittig, Abstand zum oberen Rand des ovalen Schnittteils ca. 8 cm

1b: Abstand zum unteren Rand ca. 6 cm, Abstand zum linken Rand ca. 16 cm



Diese Anleitung ist kostenlos und darf nicht gewerblich weitergegeben werden.

Ein Verkauf der gefertigten Teile ist nicht zulässig.

Keine Haftung für Fehler. Alle Rechte an dieser Anleitung liegen bei nicolection.

(c) 2009 - nicolection

<http://www.nicolection.de>



Klett 2: Länge ca. 5 - 7 cm

2a: vertikal mittig, Abstand zum rechten Rand ca. 9 cm

2b: vertikal mittig, Abstand zum rechten Rand ca. 13 cm

Klett 3: Länge ca. 6 - 10 cm

3a: vertikal etwa mittig, Abstand zum rechten Rand ca. 17 cm

3b: vertikal mittig, Abstand zum rechten Rand ca. 3 cm

Am sichersten platziert man die Kletts, indem man bei einer Anprobe mit Trickmarker die Position markiert. Wenn das Baby nicht „vermessen“ werden kann, können die o.g. Maße als Richtlinie dienen.

Durch die überkreuzte Anordnung der Klettverschlüsse 2 und 3 wächst der pucky baby einige Zentimeter im Umfang mit.

Mit angenähten Kletts sehen die Schnittteile nun so aus:



Diese Anleitung ist kostenlos und darf nicht gewerblich weitergegeben werden.
Ein Verkauf der gefertigten Teile ist nicht zulässig.
Keine Haftung für Fehler. Alle Rechte an dieser Anleitung liegen bei nicollection.

(c) 2009 - nicollection

<http://www.nicollection.de>



und können zusammengenäht werden.

Zuerst wird das Fußteil rechts auf rechts an den Außen- und Futterstoff angenäht.
Beim Futterstoff muss eine ca. 8 cm große Wendeöffnung verbleiben.



Das Futterteil wird anschließend auf rechts gewendet und in das Außenteil gesteckt.
Um die beiden Teile zu verbinden, muss nun einmal rings um den oberen Rand genäht werden.



Diese Anleitung ist kostenlos und darf nicht gewerblich weitergegeben werden.
Ein Verkauf der gefertigten Teile ist nicht zulässig.
Keine Haftung für Fehler. Alle Rechte an dieser Anleitung liegen bei nicollection.



Im letzten Schritt wird der pucky baby gewendet. Danach wird das Fußteil des Futterstoffes in das Fußteil des Außenstoffes gesteckt. Wendeöffnung mit Hand verschließen. Nun kann man den pucky baby einmal ringsherum absteppen. Ich persönlich lasse diesen Schritt weg. Das ist aber Geschmackssache.

FERTIG !!



Ganz viel Freude und Erfolg beim Pucken
wünscht Nicole

Diese Anleitung ist kostenlos und darf nicht gewerblich weitergegeben werden.
Ein Verkauf der gefertigten Teile ist nicht zulässig.
Keine Haftung für Fehler. Alle Rechte an dieser Anleitung liegen bei nicollection.

(c) 2009 - nicollection

<http://www.nicollection.de>